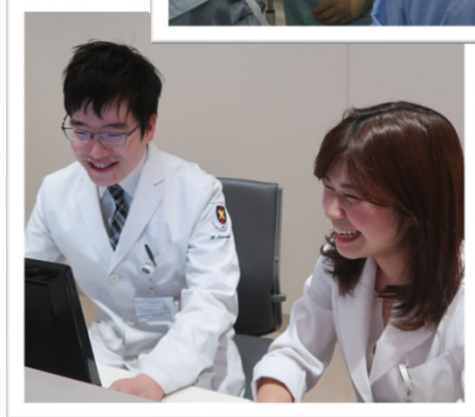
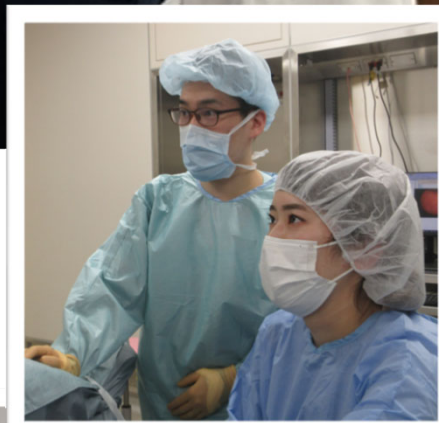


私たちは生まれ  
変わってもまた  
泌尿器科医  
になる



## 2026年度 慶應義塾大学泌尿器科 Web入局説明会

第1回 2025年6月18日(水) 18:30～20:00

第2回 2025年9月17日(水) 18:30～20:00

少しでも興味のある方は下記にご連絡下さい。

〒160-8582新宿区信濃町35

慶應義塾大学医学部泌尿器科学教室

武田 利和

PHS:070-4833-4030

TEL:03-5363-3825(教室)

MAIL:ttakeda8156@keio.jp

